



24

Catalogo

HEY PRO

STAND **OUT**

Authentic Italian **Snow Wear**

www.hey sport.it

” INDICE

” 01/ IL MONDO HEY

pag. 4

” 02/ TESSUTI

TORAY 1461 - pag. 6

ECOBALL - pag. 7

” 03/ MEMBRANE, IMBOTTITURE E ACCESSORI

pag. 8

” 04/ CARATTERISTICHE TECNICHE DEI CAPI

pag. 9

” 05/ PERSONALIZZAZIONE CAPI

pag. 10

” 06/ PERSONALIZZAZIONE CAPI STAMPATI

pag. 10

” 07/ GIACCHE

SNOWBIRD PRO - pag. 12

STAR - pag. 13

BIG BEAR - pag. 14

COLLEGE - pag. 15

BARNEY - pag. 16

GUSCIO AZTEC - pag. 17

” 08/ PANTALONI

HT22 - pag. 19

HT19 - pag. 20

ALYESKA - pag. 21

PROFESSIONAL - pag. 22

COLLEGE - pag. 23

ALTA FULL ZIP - pag. 24

TATE - pag. 25

YALE - pag. 26 **NOVITA'**

” 09/ MID LAYER

DURANGO LIGHT - pag. 28

OLYMPIC- pag. 29 **NOVITA'**

FATHOM - pag. 30

YELLOWSTONE- pag. 31

PEAK- pag. 32 **NOVITA'**

” 10/ RACE

ANGEL FIRE - pag. 34

NEW AFTON - pag. 35

ACTIVE WEAR - pag. 36

WOLF - pag. 37

GEORGIA - pag. 38

NEVADA - pag. 39 **NOVITA'**

ATTITASH Maglia - pag. 40

ATTITASH Pantalone - pag. 41

” 11/ DISCIPLINE NORDICHE

BRETON - pag. 43

ARNOLD fondo - pag. 44

ARNOLD biathlon - pag. 45

AUBURN fondo e biathlon - pag. 46

BEAYER - pag. 47

” 12/ ALTRO

ELDORA - pag. 49

GREYCE - pag. 50

BUFFALO - pag. 51

BOREAL - pag. 52

BACKPACK- pag. 54

ACCESSORI- pag. 55

” 13/ GUIDA ALLE TAGLIE

pag. 56

” 14/ INDICAZIONI DI LAVAGGIO

pag. 58



” HEY STAND OUT

Il mondo Hey

Stile e innovazione sono due elementi imprescindibili del nostro brand. Come forma e sostanza si completano a vicenda e si evolvono di pari passo in uno sforzo costante di miglioramento. Sono i due lati di una stessa medaglia. La nostra medaglia.

Quando il design italiano incontra la cura del dettaglio e le soluzioni tecniche più innovative, è impossibile non farsi notare.

STILE: UN CARATTERE INCONFONDIBILE

Lo stile è personalità e carattere. Esprime il desiderio di lasciare il segno, di mostrare al mondo chi realmente siamo attraverso una dichiarazione ben precisa. Ci rende unici, riconoscibili.

INNOVAZIONE: I DETTAGLI CHE FANNO LA DIFFERENZA

Dettaglio e ricerca tecnica sono le parole chiave per la creazione dei nostri prodotti. Un approccio valorizzato dalla continua collaborazione con i **professionisti dello sport**, per offrire un risultato di altissimo livello che garantisca il massimo comfort e la **massima resa**.

” PER TE, COME IN SARTORORIA

Come e per chi

Nato per consentirvi di personalizzare al massimo la divisa della vostra scuola sci. Il formato Tailor Made fa esattamente questo: **realizzare il vostro modello, con il vostro stile**. Per voi che amate distinguervi, che vi impegnate per dare il massimo. Per voi che cercate la divisa da sci che rispecchi la vostra personalità. La creazione della vostra divisa sarà seguita costantemente, dall'ideazione congiunta alla consegna del prodotto finito. Potete personalizzare colori, materiali e rifiniture. Prova dopo prova, i nostri professionisti cureranno ogni dettaglio, ricercando le **soluzioni tecniche migliori**. Lavoreremo insieme per una **vestibilità impeccabile**, per garantire sempre prestazioni al top e massimo comfort. Una divisa di carattere, di alta qualità e dal **design unico**.



The Iconic

Caratteristiche tecniche



20K



10K



Antivento

” Toray 1461

Il Toray 1461 è il tessuto che accompagna il brand dalla sua nascita. **Tessuto Dermizax®** in poliestere 100% ad armatura dobby. Garantisce la miglior protezione in qualsiasi condizione atmosferica, grazie alle caratteristiche di impermeabilità, **antivento e traspirabilità**. Pur essendo molto morbido ha una **tenuta elevatissima** contro abrasioni e strappi.

Palette colori



Be Eco Be Future

Caratteristiche tecniche



20K



10K



Antivento

” EcoBall 2L/3L

La crescente consapevolezza ecologica che si è diffusa negli ultimi anni nel mondo dell'abbigliamento, ha portato **HEY** ad impegnarsi attivamente su questo fronte per rispondere ed anticipare le esigenze della clientela, ampliando la propria offerta con un **nuovo tessuto eco-sostenibile**. Arriva così **l'ecoball**, il tessuto **green** costituito da un filato in **nylon rigenerato*** e riciclabile all'infinito, **l'Econyl®**, che non rinuncia a **performance tecniche ed estetiche**. La sua produzione segue le logiche di un nuovo concetto di moda sostenibile che riduce l'impatto ambientale del ciclo produttivo.

* Nylon derivante dal riciclo delle reti da pesca recuperate in mare.

Palette colori



03/ Membrane, imbottiture e accessori

MEMBRANE



La membrana Dermizax garantisce massima impermeabilità, traspirabilità eccezionale, condensa minima, rende il tessuto piacevole e morbido al tatto, idrorepellenza superiore, massima flessibilità e mantiene le sue proprietà a lungo nel tempo.

IMBOTTITURE



Le imbottiture in ovatta Valtherm trattengono il calore corporeo garantendo una temperatura ottimale e conferiscono ai capi d'abbigliamento un ottimo potere isolante; il tutto assicura una perfetta traspirazione.



Le imbottiture Primaloft sono ultraleggere. Conferiscono al capo calore senza ingombro, resistenza all'acqua, traspirabilità, ripiegabilità, leggerezza e morbidezza superiore.



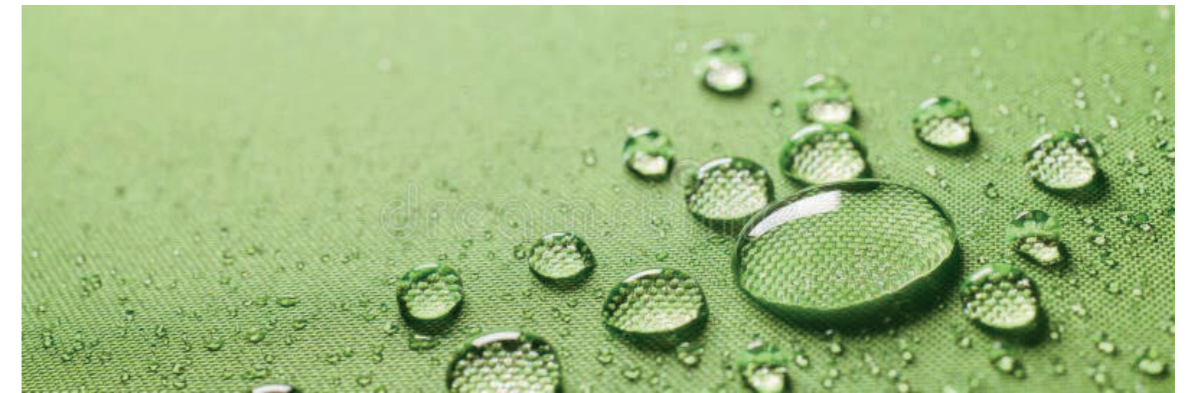
L'imbottitura Thermore offre un'alternativa sostenibile per assicurare un comfort elevato mantenendo la temperatura del corpo al suo naturale calore.

ACCESSORI



Le cerniere YKK sono sinonimo di qualità e affidabilità nel tempo.

04/ Caratteristiche tecniche dei capi



IMPERMEABILE

Grazie all'uso di membrane ed accessori certificati, garantiamo per i nostri capi un'impermeabilità di 20.000 mm al m² (colonne d'acqua). I tessuti vengono inoltre trattati esternamente con un finissaggio antigoccia idrorepellente.



TRASPIRANTE

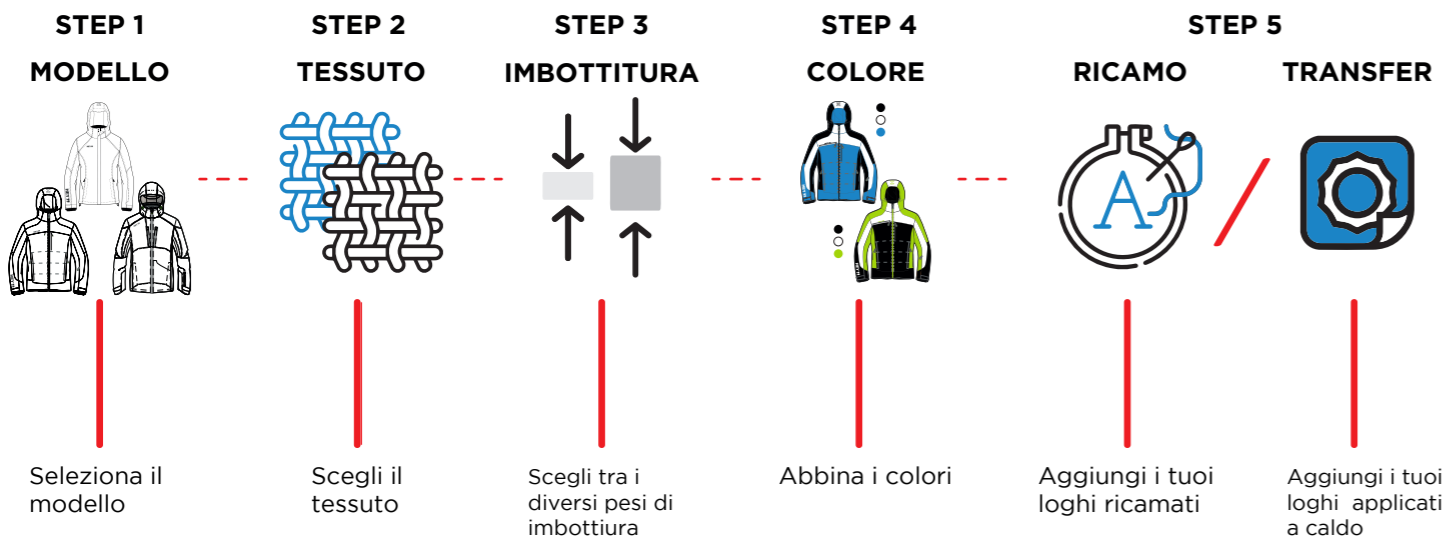
Per il massimo comfort durante la pratica sportiva, i nostri prodotti offrono una traspirabilità di 10.000 g al m² ottenute grazie all'impiego di membrane poliuretaniche certificate e fodere termoregolanti.



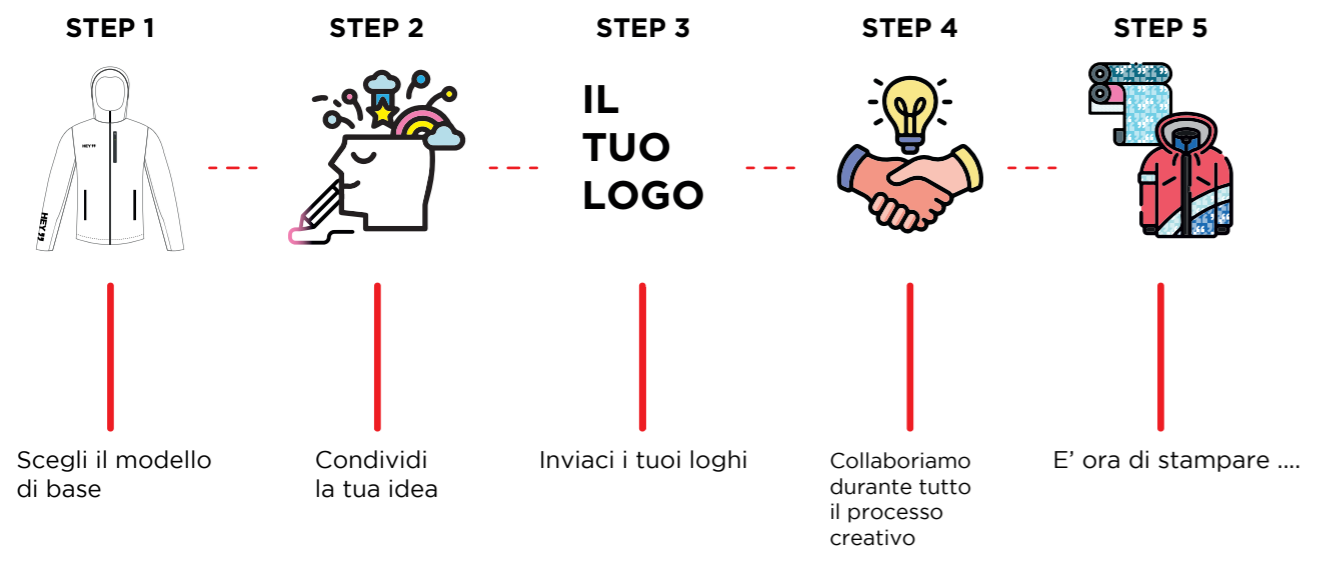
ANTIVENTO

I tessuti, accessori e lavorazioni impiegate offrono proprietà antivento.

05/ Personalizzazione capi



06/ Personalizzazione capi stampati



07/ Giacche





DESCRIZIONE

Giacca da sci uomo e donna.

- ” Cuciture termonastrate.
- ” Zip frontale waterproof con protezione mento.
- ” Cappuccio staccabile e regolabile.
- ” Interno collo con materile caldo anti pilling.
- ” Maniche ergonomiche.
- ” Polsini interni stretch in lycra.
- ” Zip di ventilazione sottomanica.
- ” 2 tasche frontali con zip.
- ” 2 tasche petto frontali con zip waterproof.
- ” 2 sacchi tasca interni + panno pulisci occhiali.
- ” 1 tasca interna con zip.
- ” Tasca porta ski-pass con zip.
- ” Ampia tasca posteriore.
- ” Coulisse interna.
- ” Doppia opzione imbottitura.

COMPOSIZIONE

Esterno

Opzione 1
Toray 1461 Dermizax
(2L 100% poliestere lavorazione Oxford)
Polsini in Cordura (100% poliammide)

Opzione 2
Ecoball 2L (100%Nylon)
Polsini in Cordura (100% poliammide)

Fodera

Termoregolante Toray (100%poliestere)

Imbottitura

Opzione 1 (Padded)
Valtherm ovatta (100% poliestere)
Corpo 150gr/m²
Maniche 120 gr/m²

Opzione 2 (Light padded)
Primaloft ovatta silver (100% poliestere)
Corpo/Maniche 40 gr/m²

Zip YKK AquaGuard® COIL CNT10.

Caratteristiche tecniche



DESCRIZIONE

Giacca da sci uomo e donna.

- ” Cuciture termonastrate.
- ” Zip frontale waterproof con protezione mento.
- ” Cappuccio staccabile e regolabile.
- ” Interno collo con materile caldo anti pilling.
- ” Maniche ergonomiche.
- ” Polsini interni stretch in lycra.
- ” Zip di ventilazione sottomanica.
- ” 2 tasche frontali con zip waterproof.
- ” 2 sacchi tasca interni + panno pulisci occhiali.
- ” Tasca porta ski-pass con zip waterproof.
- ” Ampia tasca posteriore.
- ” Coulisse interna.
- ” Ghetta interna in vita.
- ” Doppia opzione imbottitura.

COMPOSIZIONE

Esterno

Opzione 1
Toray 1461 Dermizax
(2L 100% poliestere lavorazione Oxford)
Polsini in Cordura (100% poliammide)

Opzione 2
Ecoball 2L (100%Nylon)
Polsini in Cordura (100% poliammide)

Fodera

Termoregolante Toray (100%poliestere)

Imbottitura

Opzione 1 (Padded)
Valtherm ovatta (100% poliestere)
Corpo 150gr/m²
Maniche 120 gr/m²

Opzione 2 (Light padded)
Primaloft ovatta silver (100% poliestere)
Corpo/Maniche 40 gr/m²

Zip YKK AquaGuard® COIL CNT10.

Caratteristiche tecniche



SIZES								SPECIAL SIZES ★
MEN	XS	S	M	L	XL	XXL	3XL	4XL
WOMEN	XS	S	M	L				

SIZES								SPECIAL SIZES ★
MEN	XS	S	M	L	XL	XXL	3XL	4XL
WOMEN	XS	S	M	L				

” BIG BEAR/ *Giacca*



DESCRIZIONE

Giacca da sci uomo, donna e junior.

- ” Zip frontale waterproof con protezione mento.
- ” Cappuccio staccabile e regolabile.
- ” Interno collo con materile caldo anti pilling.
- ” Maniche ergonomiche.
- ” Polsini interni stretch in lycra.
- ” 2 tasche frontali con zip waterproof. (junior 2)
- ” 2 sacchi tasca interni.
- ” 1 tasca interna con zip.
- ” Tasca porta ski-pass con zip.
- ” Coulisse interna.
- ” Gancio portachiavi.

COMPOSIZIONE

Esterno

Opzione 1

Toray 1461 Dermizax
(2L 100% poliestere lavorazione Oxford)

Polsini in Cordura (100% poliammide)

Opzione 2

Ecoball 2L (100%Nylon)
Polsini in Cordura (100% poliammide)

Fodera

Termoregolante Toray (100%poliestere)

Imbottitura

Corpo: Valtherm Piuma sintetica 180gr/m²
Maniche: Valtherm ovatta 120 gr/m²
(100% poliestere)

Zip YKK AquaGuard® COIL CNT10.

Caratteristiche tecniche



” COLLEGE/ *Giacca*



DESCRIZIONE

Giacca da sci uomo, donna e junior.

- ” Cuciture termonastrate.
- ” Zip frontale con doppio costone e protezione mento.
- ” Cappuccio staccabile e regolabile.
- ” Interno collo con materile caldo anti pilling.
- ” Maniche ergonomiche.
- ” Polsini interni stretch in lycra.
- ” Zip di ventilazione sottomanica.
- ” 2 tasche frontali con zip.
- ” 2 sacchi tasca interni.
- ” Tasca porta ski-pass con zip.
- ” Ampia tasca posteriore.
- ” Coulisse interna.
- ” Gancio portachiavi.

COMPOSIZIONE

Esterno

Opzione 1

Toray 1461 Dermizax
(2L 100% poliestere lavorazione Oxford)

Polsini in Cordura (100% poliammide)

Opzione 2

Ecoball 2L (100%Nylon)
Polsini in Cordura (100% poliammide)

Fodera

Termoregolante Toray (100%poliestere)

Imbottitura

Valtherm ovatta 150 gr/m² (100% poliestere)

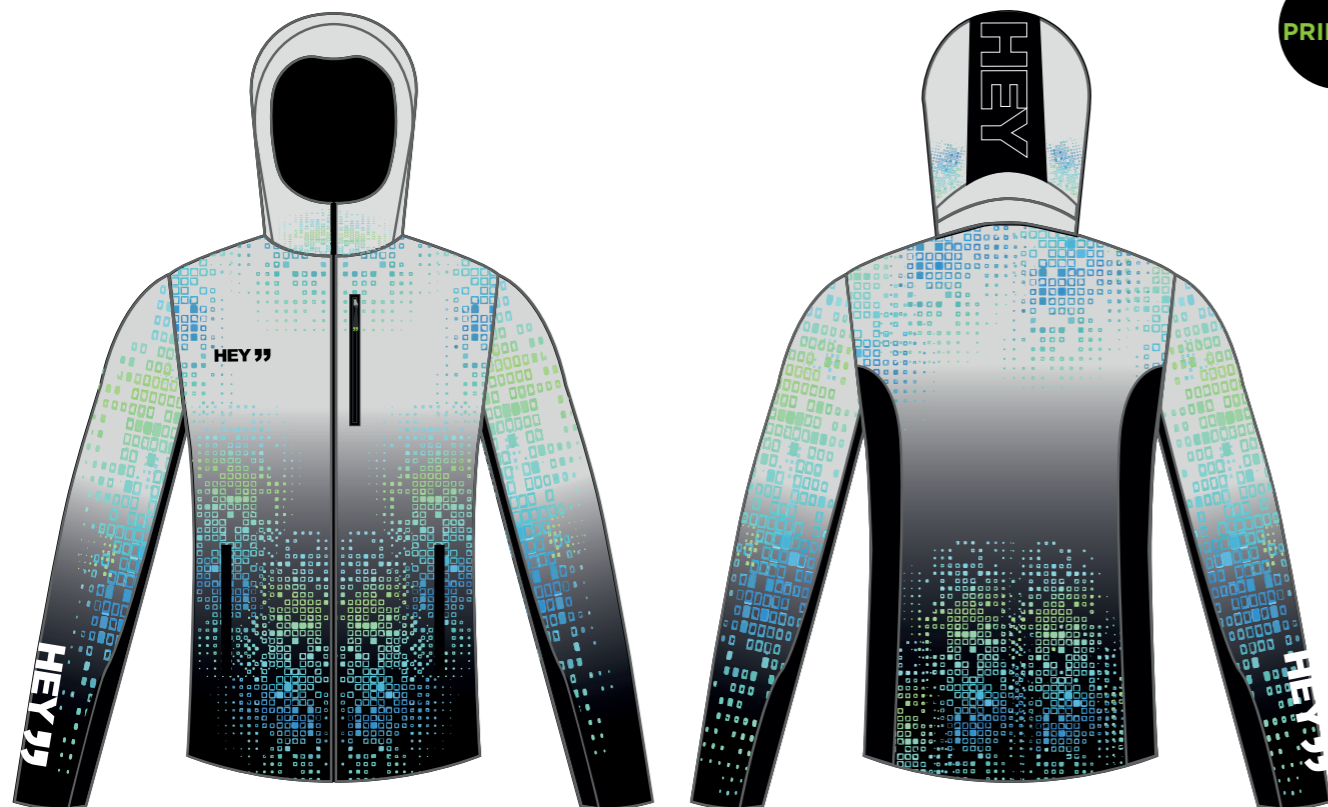
Zip YKK AquaGuard® COIL CNT10.

Caratteristiche tecniche



	SIZES								SPECIAL SIZES ★
MEN	XS	S	M	L	XL	XXL	3XL	4XL	
WOMEN	XS	S	M	L					
JUNIOR	116 6	128 8	140 10	152 12	164 14				

	SIZES								SPECIAL SIZES ★
MEN	XS	S	M	L	XL	XXL	3XL	4XL	
WOMEN	XS	S	M	L					
JUNIOR	116 6	128 8	140 10	152 12	164 14				



DESCRIZIONE

Giacca da sci unisex, donna e junior.
Stampata in sublimazione,
personalizzabile.

- ” Cuciture termonastrate.
- ” Zip frontale waterproof con protezione mento.
- ” Cappuccio regolabile.
- ” Maniche ergonomiche.
- ” Polsini interni stretch in lycra.
- ” 3 tasche frontali con zip waterproof.
- ” 2 sacchi tasca interni.
- ” Coulisce interna.
- ” Tasca porta ski-pass con zip.

COMPOSIZIONE

- Esterno**
Tessuto con trattamento waterproof.
(100% poliestere)
- Fodera**
Termoregolante (100% poliestere)
- Imbottitura**
Ovatta Thermore 150 gr/m²
(100% poliestere)

Caratteristiche tecniche



DESCRIZIONE

- Guscio da sci unisex.**
- ” Cuciture termonastrate.
- ” Zip frontale waterproof con protezione mento.
- ” Cappuccio fisso e regolabile.
- ” Maniche ergonomiche..
- ” Regolazione fondo con coulisse elastica.
- ” Zip ventilazione sui fianchi.
- ” 4 tasche frontali con zip.
- ” 1 tasca interna con zip.
- ” Tasca porta ski-pass con zip.

COMPOSIZIONE

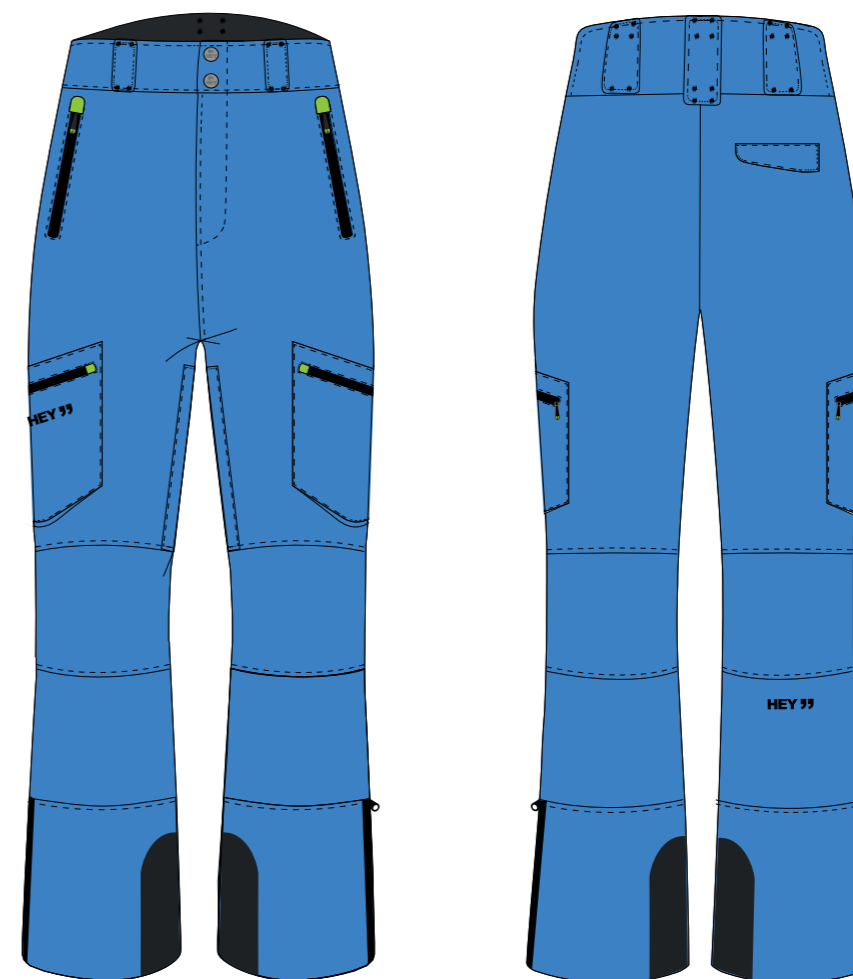
- Esterno**
Ecoball 3L (100% Nylon)
- Zip YKK AquaGuard® COIL CNT10.

Caratteristiche tecniche



	SIZES							SPECIAL SIZES ★	
UNISEX	XXS	XS	S	M	L	XL	XXL	3XL	4XL
WOMEN	XS	S	M	L					
JUNIOR	116 6	128 8	140 10	152 12	164 14				

	SIZES							SPECIAL SIZES ★	
UNISEX	XS	S	M	L	XL	XXL	3XL	4XL	



DESCRIZIONE

Pantalone da sci uomo e donna.

- » Cuciture termonastrate.
- » Design ergonomico.
- » Predisposizione bretelle.
- » Passanti cintura in vita.
- » Vita regolabile con velcro.
- » Zip di ventilazione interno gamba.
- » Ghetta antineve con elastico antiscivolo per scarponi.
- » 2 tasche frontali con zip waterproof.
- » 2 sacchi tasca frontali con zip waterproof.
- » Fodera interna in vita con materiale caldo anti pilling.
- » Inserto protettivo in cordura.
- ★ Opzione ± 5 cm

COMPOSIZIONE

Esterno

Opzione 1
Toray 1461 Dermizax
(2L 100% poliestere lavorazione Oxford)

Opzione 2
Ecoball 2L (100%Nylon)

Fodera
Poly taffetà/Poly tricot (100%poliestere)

Imbottitura
Valtherm ovatta 100gr/m² (100% poliestere)

Zip YKK AquaGuard® COIL CNT10.

		SIZES							SPECIAL SIZES ★
MEN		XS	S	M	L	XL	XXL	3XL	4XL
WOMEN		XS	S	M	L				

Caratteristiche tecniche



20K



10K



Antivento



DESCRIZIONE

Pantalone da sci uomo e donna.

- ” Cuciture termonastrate.
- ” Design ergonomico.
- ” Predisposizione bretelle.
- ” Passanti cintura in vita.
- ” Vita regolabile con velcro.
- ” Zip di ventilazione interno gamba.
- ” Ghetta antineve con elastico antiscivolo per scarponi.
- ” 2 tasche frontali con zip waterproof.
- ” Fodera interna in vita con materiale caldo anti pilling.
- ” Inserto protettivo in cordura.
- ★ Opzione ± 5 cm

COMPOSIZIONE

Esterno

Opzione 1
Toray 1461 Dermizax
(2L 100% poliestere lavorazione Oxford)

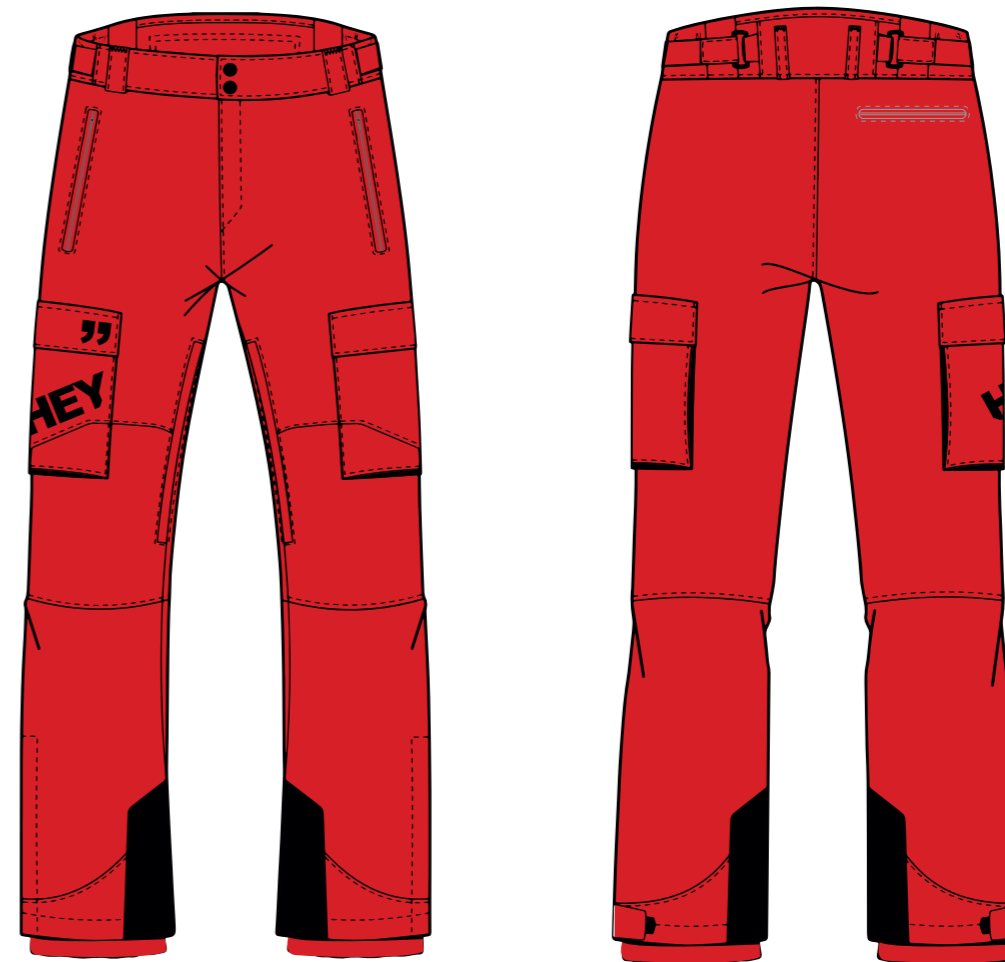
Opzione 2
Ecoball 2L (100%Nylon)

Fodera
Poly taffetà/Poly tricot (100%poliestere)

Imbottitura
Valtherm ovatta 100gr/m² (100% poliestere)

Zip YKK AquaGuard® COIL CNT10.

Caratteristiche tecniche



DESCRIZIONE

Pantalone da sci uomo e donna.

- ” Cuciture termonastrate.
- ” Design ergonomico.
- ” Vita regolabile con velcro.
- ” Zip di ventilazione interno gamba.
- ” Ghetta antineve con elastico antiscivolo per scarponi.
- ” 2 tasche laterali con zip.
- ” 1 tasca sul retro.
- ” 2 sacchi tasca su gambe.
- ” Inserto protettivo in cordura.
- ★ Opzione ± 5 cm

COMPOSIZIONE

Esterno

Opzione 1
Toray 1461 Dermizax
(2L 100% poliestere lavorazione Oxford)

Opzione 2
Ecoball 2L (100%Nylon)

Fodera
Poly taffetà/Poly tricot (100%poliestere)

Imbottitura
Valtherm ovatta 100gr/m² (100% poliestere)

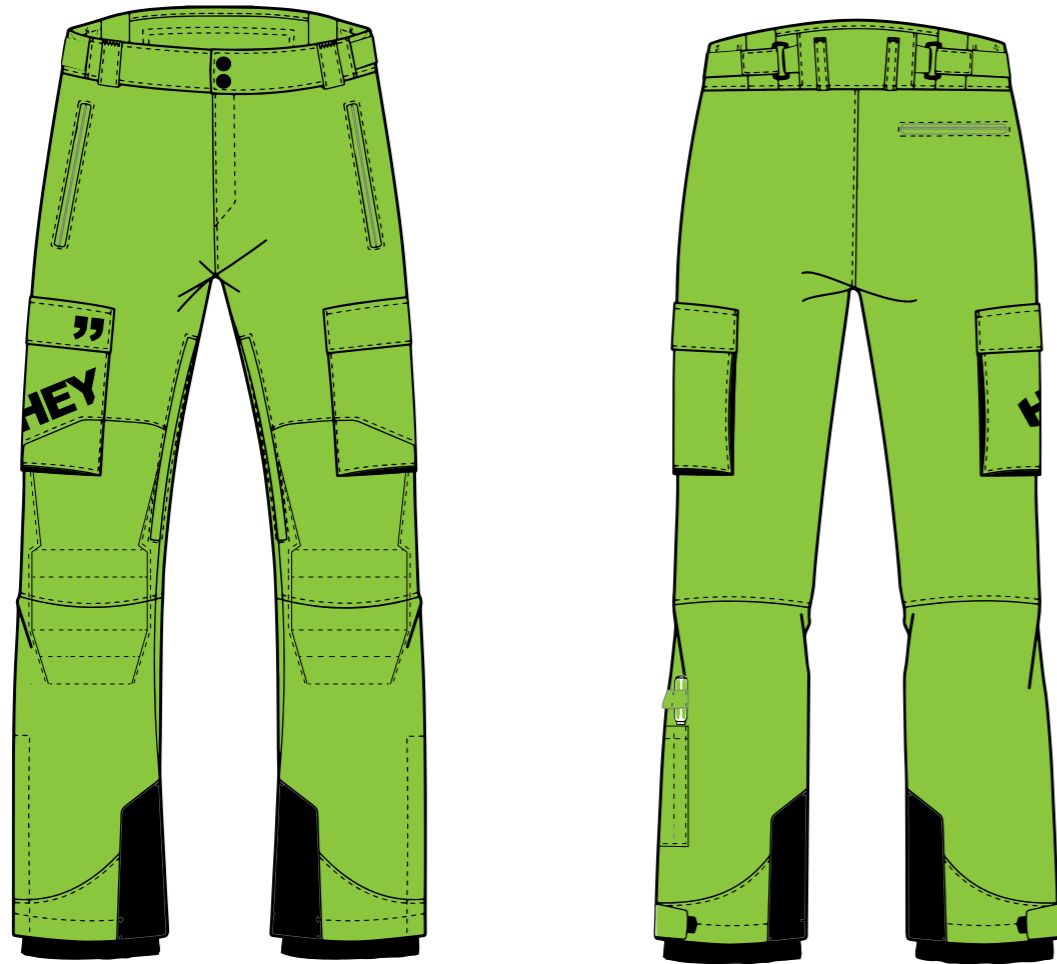
Caratteristiche tecniche



SIZES							SPECIAL SIZES ★	
MEN	XS	S	M	L	XL	XXL	3XL	4XL
WOMEN	XS	S	M	L				

SIZES							SPECIAL SIZES ★	
MEN	XS	S	M	L	XL	XXL	3XL	4XL
WOMEN	XS	S	M	L				

PROFESSIONAL/ *Pantalone*



DESCRIZIONE

Pantalone da sci uomo e donna per allenatori.

- ” Cuciture termonastrate.
- ” Design ergonomico.
- ” Vita regolabile con velcro.
- ” Zip di ventilazione interno gamba.
- ” Ghetta antineve con elastico antiscivolo per scarponi.
- ” 2 tasche laterali con zip.
- ” 2 sacchi tasca su gambe.
- ” 1 tasca sul retro.
- ” Rinforzo ginocchio con imbottitura.
- ” Porta cacciavite su gamba destra.
- ” Inserto protettivo in cordura.
- ★ Opzione ± 5 cm

COMPOSIZIONE

Esterno

Toray 1461 Dermizax
(2L 100% poliestere lavorazione Oxford)

Fodera

Poly taffetà/Poly tricot (100%poliestere)

Imbottitura

Valtherm ovatta 100 gr/m² (100% poliestere)

Caratteristiche tecniche



20K

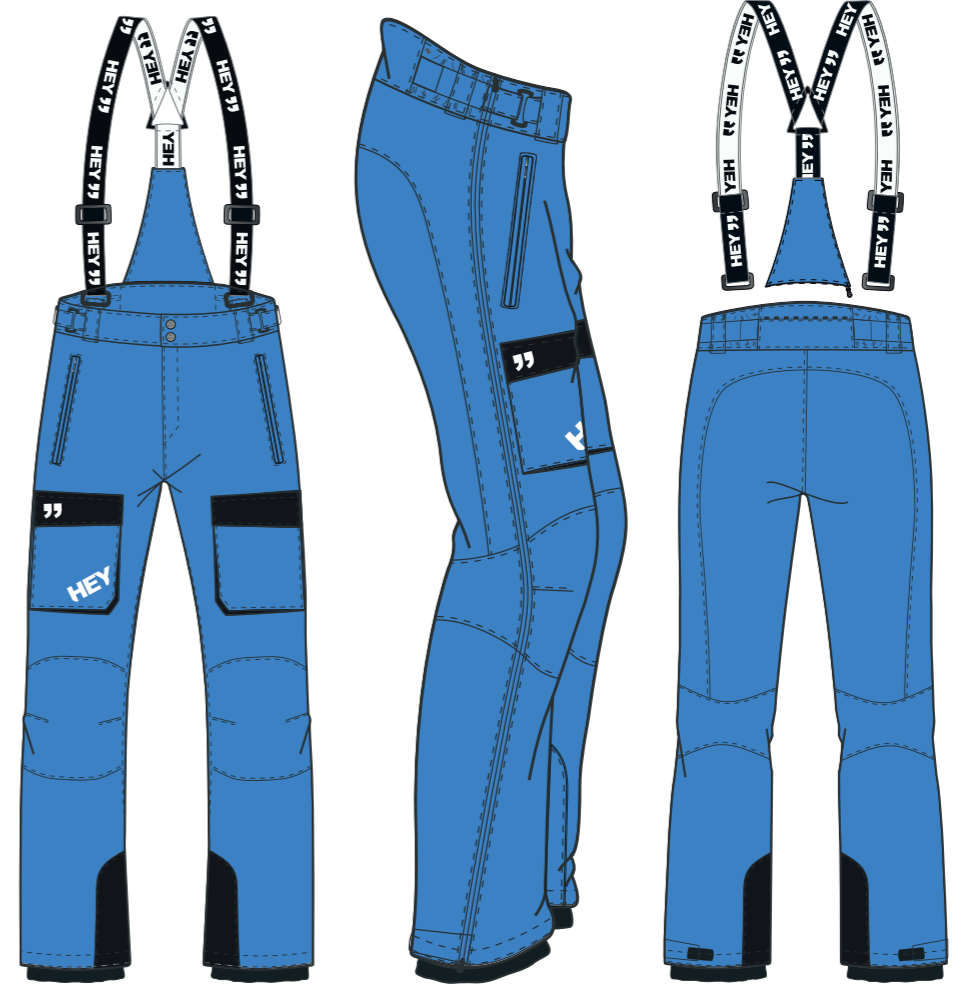


10K



Antivento

COLLEGE/ *Pantalone*



DESCRIZIONE

Pantalone da sci unisex e junior.

- ” Cuciture termonastrate.
- ” Design ergonomico.
- ” Vita regolabile con velcro.
- ” Bretelle staccabili.
- ” Zip di ventilazione interno gamba.
- ” Ghetta antineve con elastico antiscivolo per scarponi.
- ” Apertura laterale completa con zip.
- ” 2 tasche laterali con zip.
- ” 2 sacchi tasca su gambe.
- ” Inserto protettivo in cordura.

COMPOSIZIONE

Esterno

Toray 1461 Dermizax
(2L 100% poliestere lavorazione Oxford)

Fodera

Poly taffetà/Poly tricot (100%poliestere)

Imbottitura

Valtherm ovatta 100 gr/m² (100% poliestere)

Caratteristiche tecniche



20K



10K



Antivento

	SIZES							SPECIAL SIZES ★
MEN	XS	S	M	L	XL	XXL	3XL	4XL
WOMEN	XS	S	M	L				

	SIZES						SPECIAL SIZES ★	
UNISEX	XS	S	M	L	XL	XXL	3XL	4XL
JUNIOR	116 6	128 8	140 10	152 12	164 14			

ALTA FULL ZIP/ *Pantalone*

”
CLUB



DESCRIZIONE

Pantalone da sci unisex e junior.

- ” Cuciture termonastrate.
- ” Vita regolabile con velcro.
- ” Elastico in vita.
- ” Ghetta antineve con elastico antiscivolo per scarponi.
- ” 2 tasche laterali con zip.
- ” Apertura laterale completa con zip.
- ” Inserto protettivo in cordura.

COMPOSIZIONE

Esterno

Toray 1461 Dermizax
(2L 100% poliestere lavorazione Oxford)

Fodera

Poly taffetà/Poly tricot (100% poliestere)

Imbottitura

Valtherm ovatta 100 gr/m² (100% poliestere)

	SIZES						SPECIAL SIZES ★	
UNISEX	XS	S	M	L	XL	XXL	3XL	4XL
JUNIOR	116 6	128 8	140 10	152 12	164 14			

Caratteristiche tecniche



20K



10K



Antivento

TATE/ *Pantalone*

”
CLUB
”
PRINTED



DESCRIZIONE

Pantalone da sci unisex e junior.
**Stampata in sublimazione,
personalizzabile.**

- ” Cuciture termonastrate.
- ” Vita regolabile con velcro.
- ” Elastico in vita.
- ” Ghetta antineve con elastico antiscivolo per scarponi.
- ” 2 tasche laterali con zip.
- ” Apertura laterale completa con zip.

COMPOSIZIONE

Esterno

Tessuto con trattamento waterproof.
100% poliestere

Fodera

Termoregolante (100% poliestere)

Imbottitura

Ovatta Thermore 100 gr/m² (100% poliestere)

Colori disponibili



Caratteristiche tecniche



20K



10K



Antivento

	SIZES						SPECIAL SIZES ★	
UNISEX	XS	S	M	L	XL	XXL	3XL	4XL
JUNIOR	116 6	128 8	140 10	152 12	164 14			



DESCRIZIONE

Pantalone da sci unisex e junior.

- ” Cuciture termonastrate.
- ” Design ergonomico.
- ” Vita regolabile con velcro.
- ” Bretelle staccabili.
- ” Zip di ventilazione interno gamba.
- ” Ghetta antineve con elastico antiscivolo per scarponi.
- ” Apertura laterale completa con zip.
- ” 2 tasche laterali con zip.
- ” 2 sacchi tasca su gambe.
- ” Inserto protettivo in cordura.

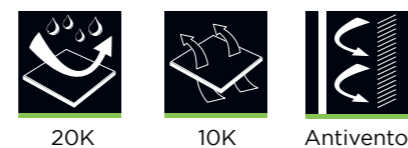
COMPOSIZIONE

- Esterno**
Tessuto con trattamento waterproof.
100% poliestere
- Fodera**
Termoregolante (100% poliestere)
- Imbottitura**
Ovatta 100 gr/m² (100% poliestere)

Colori disponibili



Caratteristiche tecniche



UNISEX	SIZES						SPECIAL SIZES ★	
	XS	S	M	L	XL	XXL	3XL	4XL
JUNIOR	116 6	128 8	140 10	152 12	164 14			

” DURANGO LIGHT/ *Piumino*

Uomo



Donna



DESCRIZIONE

Sottogiacca imbottito per uomo e donna.

- ” Sacchetto per impacchettamento giacca.
- ” Design ergonomico.
- ” Zip frontale con protezione mento.
- ” Due tasche frontali con zip (zip invisibili modello donna)
- ” Modello uomo con bordino elasticizzato in lycra.

SIZES						
MEN	S	M	L	XL	XXL	3XL
WOMEN	XS	S	M	L	XL	

COMPOSIZIONE

Esterno

Ripstop opaco (100% Nylon)

Imbottitura

Imbottitura Eco 3M 100 gr/m² (100% poliestere)

Colori disponibili



GLACIER
GREY

Caratteristiche tecniche



Antivento

” OLYMPIC/ *Piumino*

NOVITA'



DESCRIZIONE

Sottogiacca imbottito per uomo e donna.

- ” Design ergonomico.
- ” Zip frontale con protezione mento.
- ” 2 tasche in vita con zip.
- ” Tasca petto con zip.
- ” 2 taschini interni.
- ” Asole per auricolari.
- ” Fianchetti e sottomanica stretch in softshell.

SIZES						
MEN	XS	S	M	L	XL	XXL
WOMEN	XS	S	M	L	XL	XXL

COMPOSIZIONE

Esterno

Nylon opaco (100% Nylon)

Fianchetti e sottomanica

Softshell

Imbottitura

Piuma sintetica 100 gr/m²

Colori disponibili



ANTRACITE
NERO

NERO

NAVY

Caratteristiche tecniche



Antivento



DESCRIZIONE

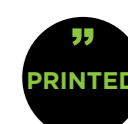
Maglia termica uomo, donna e junior.
Stampata in sublimazione,
personalizzabile.

- ” Zip frontale con protezione mento.
- ” 2 tasche frontali con zip.

COMPOSIZIONE

Esterno
82% Poliestere 18% Elastane

	SIZES							SPECIAL SIZES ★
MEN	XS	S	M	L	XL	XXL	3XL	4XL
WOMEN	XS	S	M	L				
JUNIOR	116 6	128 8	140 10	152 12	164 14			



DESCRIZIONE

Felpa stampabile unisex e junior.

- ” Stampabile e personalizzabile.
- ” Felpa con cappuccio.
- ” Cerniera frontale.
- ” 2 tasche frontali.
- ★ Opzione tasche frontali con zip.

COMPOSIZIONE

Esterno
85% Poliestere 15% Elastane

	SIZES							SPECIAL SIZES ★
UNISEX	XS	S	M	L	XL	XXL	3XL	4XL
JUNIOR	116 6	128 8	140 10	152 12	164 14			



DESCRIZIONE

Gilet stampabile unisex.

- Stampabile e personalizzabile.
- Cerniera frontale.
- 1 tasca petto con zip.
- 2 tasche frontali con zip.

COMPOSIZIONE

Esterno

Softshell (100% Poliestere)

SIZES								SPECIAL SIZES ★
UNISEX	XS	S	M	L	XL	XXL	3XL	4XL



” ANGEL FIRE/ *Tuta gara*

” RACE
” PRINTED



DESCRIZIONE

Tuta gara unisex e junior.
Stampata in sublimazione,
personalizzabile.

- ” Zip frontale.
- ” Elastico antiscivolo per scarponi.
- ” Tasca porta skipass interna 7x10 cm.
- ” Design ergonomico.

	SIZES							SPECIAL SIZES ★
MEN	XS	S	M	L	XL	XXL	3XL	4XL
WOMEN	XS	S	M	L				
JUNIOR	116 6	128 8	140 10	152 12	164 14			

COMPOSIZIONE

Esterno
Tessuto tecnico in poliestere e lycra.

Caratteristiche tecniche



Antivento

” NEW AFTON/ *Sottogiacca*

” RACE
” PRINTED



DESCRIZIONE

Softshell unisex e junior.

- ” Zip frontale con protezione mento.
- ” Maniche ergonomiche.
- ” 2 tasche frontali con zip.
- ” Tasca petto interna porta ski pass.
- ” Bordini elasticizzati in lycra.

COMPOSIZIONE

Esterno
Softshell (100% Poliestere)

Caratteristiche tecniche

	SIZES							SPECIAL SIZES ★
UNISEX	XS	S	M	L	XL	XXL	3XL	4XL
JUNIOR	116 6	128 8	140 10	152 12	164 14			



Antivento



DESCRIZIONE

Mid Layer unisex e junior.

- ” Cappuccio staccabile.
- ” Maniche ergonomiche e staccabili (nere)
- ” Zip frontale con protezione mento.
- ” 2 tasche frontali con zip.
- ” Bordini polsi elasticizzati in lycra.

COMPOSIZIONE

Esterno

Taffetà 20 Denier
(100% Nylon)

Maniche e fianchi

Softshell nero antivento (100% poliestere)

Imbottitura

Valtherm ovatta 100 gr/m² (100% poliestere)

Colori disponibili



Caratteristiche tecniche



Antivento

UNISEX	SIZES						SPECIAL SIZES ★	
	XS	S	M	L	XL	XXL	3XL	4XL
JUNIOR	116 6	128 8	140 10	152 12	164 14			



DESCRIZIONE

Mid short scaldamuscoli unisex e junior.

- ” Design ergonomico.
- ” 2 aperture laterali complete con zip.
- ” Elastico in vita.

COMPOSIZIONE

Esterno

Softshell stretch idrorepellente antivento Zenit Plus (100% Poliestere)

COLORI DISPONIBILI



Caratteristiche tecniche



Antivento

UNISEX	SIZES						SPECIAL SIZES ★	
	XS	S	M	L	XL	XXL	3XL	4XL
JUNIOR	116 6	128 8	140 10	152 12	164 14			



DESCRIZIONE

- Felpa softshell unisex e junior.
- ” Grafica stampata personalizzabile.
- ” Felpa con cappuccio.
- ” Cerniera frontale.
- ” 2 tasche in vita con zip.

COMPOSIZIONE

Esterno
Softshell (100% Poliestere)

Caratteristiche tecniche



Antivento

UNISEX	SIZES						SPECIAL SIZES ★	
	XS	S	M	L	XL	XXL	3XL	4XL
JUNIOR	116 6	128 8	140 10	152 12	164 14			



DESCRIZIONE

- Giacca softshell unisex e junior.
- ” Grafica stampata personalizzabile.
- ” Felpa con maniche staccabili.
- ” Cerniera frontale.
- ” 2 tasche in vita con zip.

COMPOSIZIONE

Esterno
Softshell (100% Poliestere)

Caratteristiche tecniche



Antivento

UNISEX	SIZES						SPECIAL SIZES ★	
	XS	S	M	L	XL	XXL	3XL	4XL
JUNIOR	116 6	128 8	140 10	152 12	164 14			



DESCRIZIONE

Maglia tuta gara snowboard unisex.
Stampata in sublimazione,
personalizzabile.

- ” Elastico silicone fondomaglia.
- ” Zip frontale con protezione mento.
- ” 2 zip tasche laterali.

COMPOSIZIONE

Esterno
Tessuto laminato 3L 335 gr/m2
(88% Poliestere, 8% Elastane, 4% Poliuretano)

Caratteristiche tecniche



Antivento

SIZES							SPECIAL SIZES ★
UNISEX	XS	S	M	L	XL	XXL	3XL 4XL



DESCRIZIONE

Pantalone tuta gara snowboard unisex.
Stampata in sublimazione,
personalizzabile.

- ” Elastico silicone interno fondogamba.
- ” Tessuto antiacqua per ghetta.
- ” Taschino laterale con zip.
- ” Passanti per cintura.

COMPOSIZIONE

Esterno
Tessuto laminato 3L 335 gr/m2
(88% Poliestere, 8% Elastane, 4% Poliuretano)

Caratteristiche tecniche



Antivento

SIZES							SPECIAL SIZES ★
UNISEX	XS	S	M	L	XL	XXL	3XL 4XL



DESCRIZIONE

**Tuta alpinismo unisex.
Stampata in sublimazione,
personalizzabile.**

- ” Zip frontale con doppio cursore.
- ” Insetto in rete su schiena.
- ” Tasca petto con bordo reflex termoadesivo.
- ” 4 sacchi tasca interni.
- ” Tasca interna con zip.
- ” Tasca passante con zip invisibile.
- ” Bordatura fondo con elastico antiscivolo.
- ” Interno gamba con rinforzo in cordura.
- ” Versione con cappuccio su richiesta.

COMPOSIZIONE

Esterno
80% Poliestere 20% Elastane

SIZES							SPECIAL SIZES ★	
UNISEX	XS	S	M	L	XL	XXL	3XL	4XL



DESCRIZIONE

Maglia fondo unisex e junior.
Stampata in sublimazione,
personalizzabile.

- Zip frontale con puller gommato.
- Bordatura fondo in silicone antiscivolo.
- Bordatura manica elasticizzata.

COMPOSIZIONE

Esterno
80% Poliestere 20% Elastane

UNISEX	SIZES						SPECIAL SIZES ★	
	XS	S	M	L	XL	XXL	3XL	4XL
JUNIOR	116 6	128 8	140 10	152 12	164 14			



DESCRIZIONE

Maglia biathlon unisex.
Stampata in sublimazione,
personalizzabile.

- Zip frontale con puller gommato.
- Bordatura fondo in silicone antiscivolo.
- Bordatura manica elasticizzata.
- Rinforzo in silicone per appoggio fucile.

COMPOSIZIONE

Esterno
80% Poliestere 20% Elastane

UNISEX	SIZES						SPECIAL SIZES ★	
	XS	S	M	L	XL	XXL	3XL	4XL

AUBURN/ *Pantalone fondo e biathlon*



DESCRIZIONE

Pantalone fondo e biathlon unisex e junior.
Stampato in sublimazione,
personalizzabile.

- ” Elastico in vita con cordoncino.
- ” Bordatura fondo gamba in silicone antiscivolo.
- ” Tessuto doppiato su ginocchio.

COMPOSIZIONE

Esterno
80% Poliestere 20% Elastane

UNISEX	SIZES							SPECIAL SIZES ★
	XS	S	M	L	XL	XXL	3XL	4XL
JUNIOR	116 6	128 8	140 10	152 12	164 14	*Taglie junior solo per pantalone fondo		

BEAYER/ *Sovrapantalone*



DESCRIZIONE

Sovrapantalone unisex.

- ” Elastico in vita.
- ” Apertura laterale completa con zip impermeabile.
- ” Bordatura fondo con elastico antiscivolo.
- ” Tessuto frontale con membrana antivento.
- ” Retro capo in tessuto elasticizzato.

COMPOSIZIONE

Esterno
80% Poliestere 20% Elastane

UNISEX	SIZES							SPECIAL SIZES ★
	XS	S	M	L	XL	XXL	3XL	4XL

Caratteristiche tecniche



Antivento



DESCRIZIONE

Mantella anti pioggia unisex.

- ” Zip frontale con protezione mento.
- ” Cappuccio fisso regolabile.
- ” Rete di ventilazione su schiena.
- ” Regolazione in lunghezza con bottoni automatici.
- ” Regolazione in vita con coulisse.
- ” 1 tasca interna.
- ” 2 tasche frontali passanti con zip.

COMPOSIZIONE

Esterno

Tessuto tecnico 3L (100% Poliestere)

COLORI DISPONIBILI



Caratteristiche tecniche



10K



10K



Antivento

SIZES

UNISEX XS S/M L/XL



DESCRIZIONE

Pettorina adulto e junior.

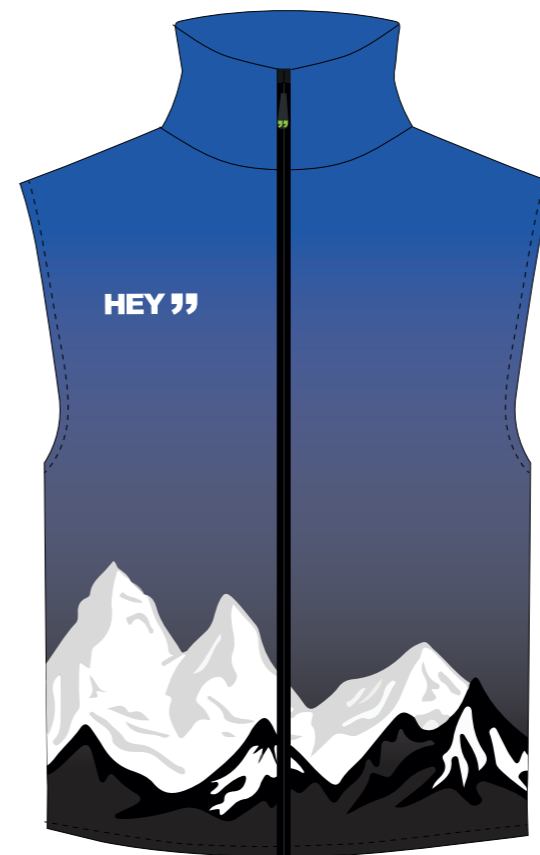
” Pettorina elastica.

COMPOSIZIONE

Esterno

89% Poliestere

11% Elastane



DESCRIZIONE

Pettorina adulto e junior.

” Chiusura frontale con zip.

COMPOSIZIONE

Esterno

100% Poliestere

- SIZES
- ADULTO
- JUNIOR

- SIZES
- ADULTO
- JUNIOR



DESCRIZIONE

Maglia intimo termoregolata.

- » Termoregolante.
- » Traspirante.
- » Vestibilità confortevole e avvolgente.

COMPOSIZIONE

Esterno

60% Nylon rigenerato ECONYL
35% Polipropilene
5% Elastan



DESCRIZIONE

Pantalone lungo e 3/4 intimo termoregolata.

- » Termoregolante.
- » Traspirante.
- » Vestibilità confortevole e avvolgente.

COMPOSIZIONE

Esterno

60% Nylon rigenerato ECONYL
35% Polipropilene
5% Elastan

SIZES			
UNISEX	XS/S	M	L/XL

SIZES			
UNISEX	XS/S	M	L/XL

” BACKPACK



DESCRIZIONE

Zaino

Dim. 57(H) x 42 (L) x 35 (P) cm.

- ” 2 tasche frontali.
- ” 1 ampia tasca laterale con rete e velcro nome.
- ” 1 ampia tasca laterale porta scarponi.
- ” Rinforzo sul fondo.
- ” Spalline regolabili con aggancio in vita.
- ” Divisorio interno con zip.

COMPOSIZIONE

Esterno

100% Poliestere

COLORI DISPONIBILI



BERRETTO



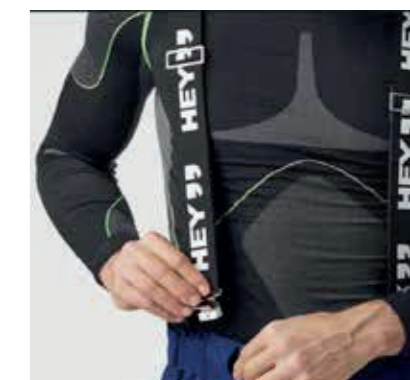
CAPPELLINO CON VISIERA



CINTURA



BRETELLE



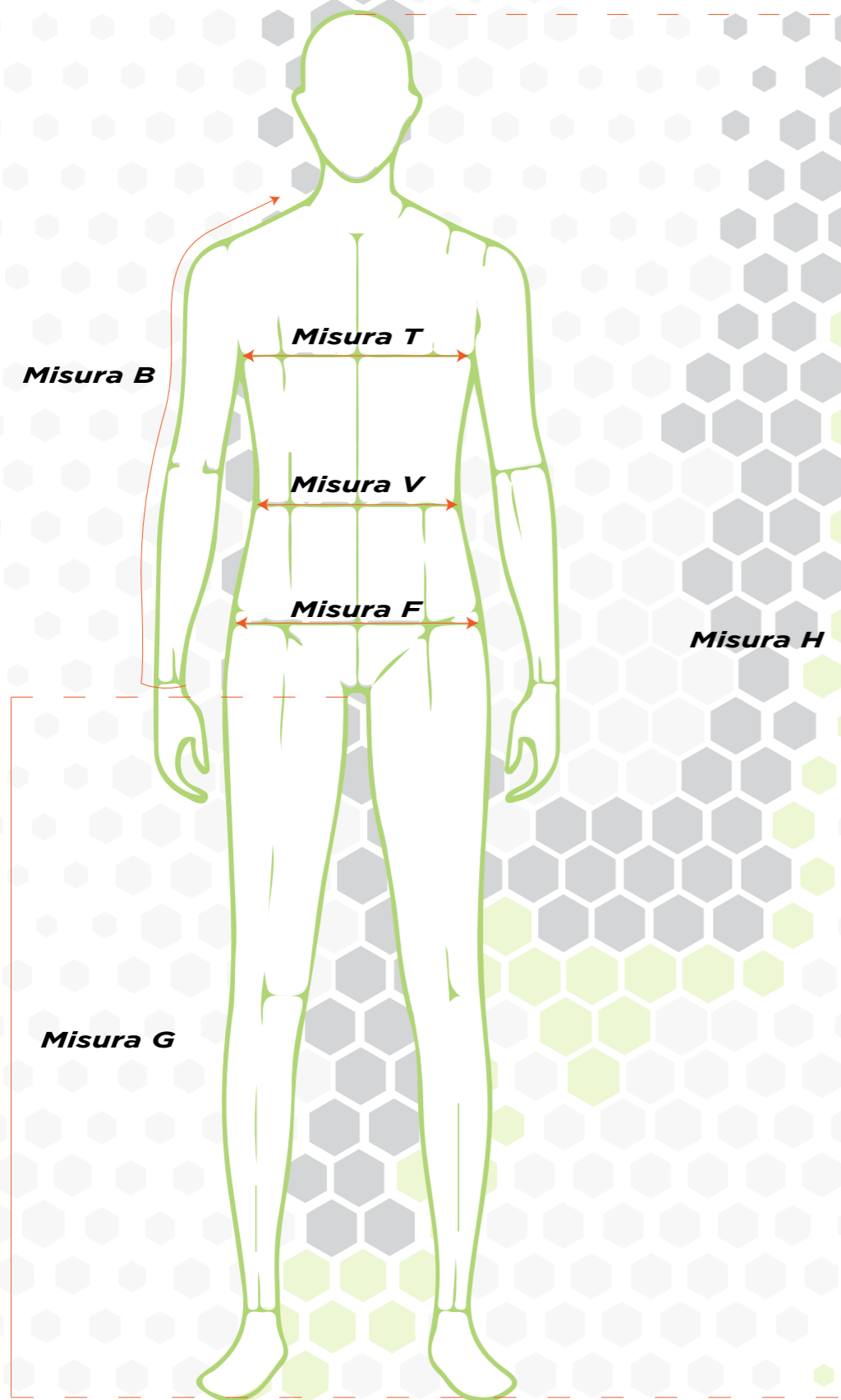
FASCIA/BUFF TAGLIO VIVO



FASCIA LANA



13/ Guida alle taglie



TAGLIE UOMO (cm)	S	M	L	XL	2XL	3XL
	H	170-175	175-180	180-185	185-188	188-191
T	92-96	96-100	100-104	104-109	109-114	114-120
V	74-80	80-86	86-92	92-98	98-103	103-108
F	88-94	94-100	100-106	106-110	110-114	114-118
G	75-77	77-79	79-81	81-83	83-84	84-85
B	78-80	80-82	82-84	84-85	85-86	86-87

TAGLIE DONNA (cm)	XS	S	M	L
	H	161-163	163-165	165-168
T	80-84	84-88	88-92	92-96
V	60-64	64-68	68-72	72-76
F	86-90	90-94	94-98	98-102
G	69-71	71-73	73-75	75-77
B	72-74	74-76	76-78	78-79

TAGLIE JUNIOR (cm)	6A/116	8A/128	10A/140	12A/152	14A/164
	H	116	128	140	152
T	64	68	72	78	82
V	57	58	61	65	73
F	60	65	68	73	77
G	50	54	58	63	67
B	52	58	60	64	68

” 14/ *Indicazioni di lavaggio*

Per garantire la qualità e le proprietà tecniche dei materiali nel tempo è necessario trattare con **cura i capi**.

Vi spieghiamo **come farlo** e a cosa prestare attenzione.

DOS



Lavare giacca e pantaloni separatamente in lavatrice a 30°C.



Utilizzare detergenti neutri.



Stirare senza vapore e a bassa temperatura.



Prima del lavaggio chiudere le zip, bottoni e coprire eventuali velcri.



Se l'idrorepellente non è sufficientemente efficace, si consiglia di ravrivarlo utilizzando i prodotti specifici presenti sul mercato.



Asciugare i capi all'ombra, lontano da fonti di calore.

DON'TS



Non lavare a secco.



Non candeggiare.



Non asciugare in tamburo.



Non utilizzare ammorbidenti o detergenti che li contengano.



Non strofinare sul tessuto per eliminare le macchie ostinate. Per eliminarle, versare una piccola quantità di detergente sulla macchia stessa prima di procedere con il lavaggio in lavatrice.



Non lasciare la giacca e/o i pantaloni umidi o bagnati in luoghi chiusi e non areati.



***Via delle Moie, 2
10060 Frossasco (TO) Italy***

Tel. + 39.0121.354079

commerciale@heysport.it

www.heysport.it



heysport.torino



hey.sport